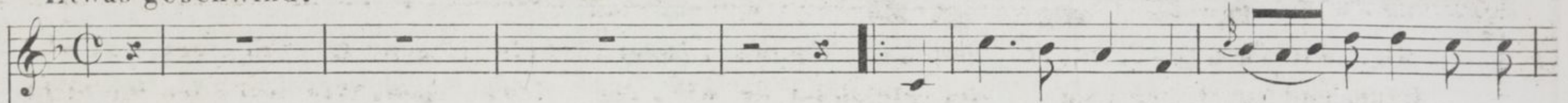


DER RATTENFÄNGER.

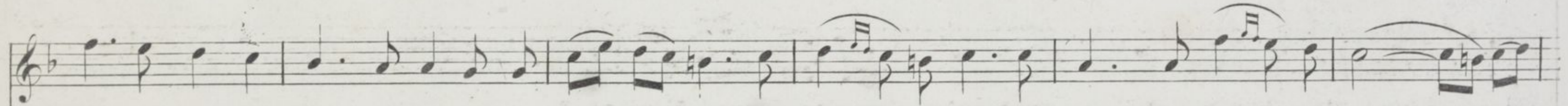
Etwas geschwind.

Singstimme.

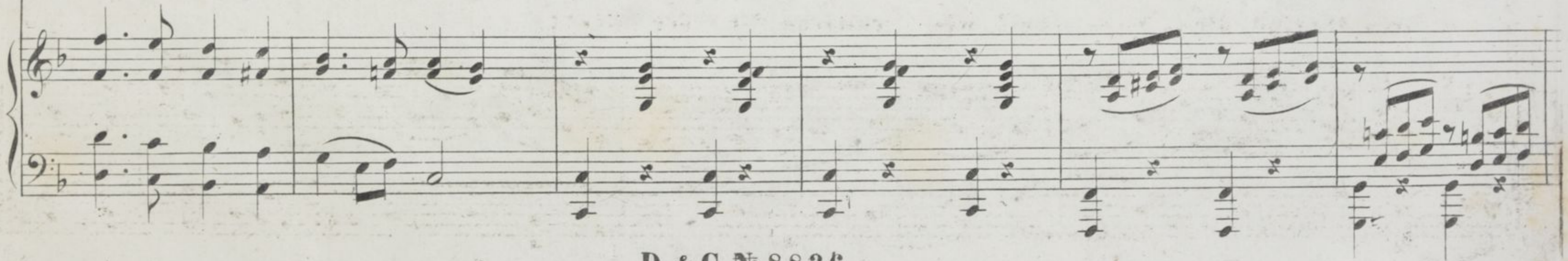


Jch bin der wohlbe = kann = te Säng = er, der
Dann ist der gut = ge = laun = te Säng = er mit =
Dann ist der viel = ge = wand = te Säng = er nicht

Pianoforte.



viel ge = reiste Rat = tenfäng = er, den die = se alt be = rühm = te Stadt ge = wiss be = son = ders nö = thig
un = ter auch ein Kinder = fäng = er, der selbst die wil = de = sten bezwingt, weñ er die gold = nen Mähr = chen
sel = ten auch ein Mädchenfäng = er: in kei = nem Städtchen langt er an, wo er's nicht Man = cher an = ge =



hat. Und wä = rens Ratten noch so viele, und wä = ren Wiesel mit im Spie = le; von al = len säubr' ich
singt. Und wä = ren Knaben noch so trutzig, und wä = ren Mädchen noch so stut = zig, in meine Sai = ten
than; Und wä = ren Frauen noch so spröde, und wä = ren Mädchen noch so blö = de, doch al = len wird so

die = sen Ort, sie müssen mit ein = an = der fort.
greif' ich ein, sie müssen al = le hin = ter = drein.
lie = be = bang bei Zauber = sainen und Ge = sang.